

SP3500 ~ 5500 Handy

SP Handy Series

雙交流輸出設計
受益於配電



雙交流輸出



防塵過濾設計



觸碰式按鈕



內建MPPT



大功率充電電流

特點

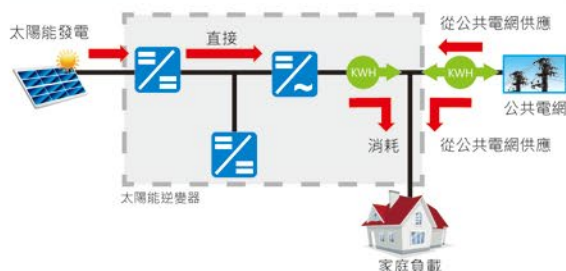
- 高光伏輸入範圍
- 無需電池即可運行
- 純正弦波逆變器
- 可選擇的大功率充電電流
- 相容於市電電壓或發電機功率
- 智能電池充電器設計·優化電池性能
- 內置 MPPT 太陽能充電控制器
- 過載和短路保護
- 冷啟動功能
- 雙交流輸出設計

操作示意圖:

有電池操作時



無電池操作時



規格表

型號	SP3500 Handy	SP5500 Handy
額定功率	3500VA/3500W	5500VA/5500W
輸入		
電壓	230 VAC	
可選電壓範圍	170-280 VAC (個人電腦)	
	90-280 VAC (家用電器)	
頻率範圍	50 Hz/60 Hz (自動感應)	
輸出		
交流電壓調節 (電池模式)	230VAC±5%	
浪湧電源	7000VA	11000VA
峰值效率	93%	
轉換時間	10 毫秒 (個人計算機)	
	20 毫秒 (家用電器)	
波形	純正弦波	
電池		
電池電壓	24 VDC	48 VDC
浮動充電電壓	27 VDC	54 VDC
過充保護	32 VDC	63 VDC
太陽能充電器和交流充電器		
最大光伏陣列功率	5000W	6000W
最大光伏陣列開路電壓	500Vdc	
最大光伏陣列電流	30A	
光伏陣列 MPPT 電壓範圍	60~450Vdc	
最大太陽能充電電流	100A	
最大交流充電電流	100A	
最大充電電流	100A	
外觀尺寸		
尺寸 (深 × 寬 × 高)	107×323×420mm	
淨重	9 公斤	
操作環境		
濕度	5% 至 95% 相對濕度 (非冷凝)	
工作溫度	-10° C ~ 55° C	
貯存溫度	-15° C ~ 60° C	

規格表若有更改·恕不另外通知。

